

馬偕醫學院二期校舍新建工程

潘冀聯合建築師事務所
J.J. Pan and Partners
Architects and Planners



| 全區配置圖

| 基本規劃設計圖

- 二期教研大樓
- 多功能教學活動中心
- 二期學生宿舍
- 主要室內空間材料表

| 工程進度預定



全區配置圖





二期工程完成
願景圖



基本規劃設計圖-二期教研大樓

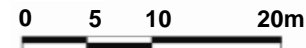


二期教研大樓

二層平面圖

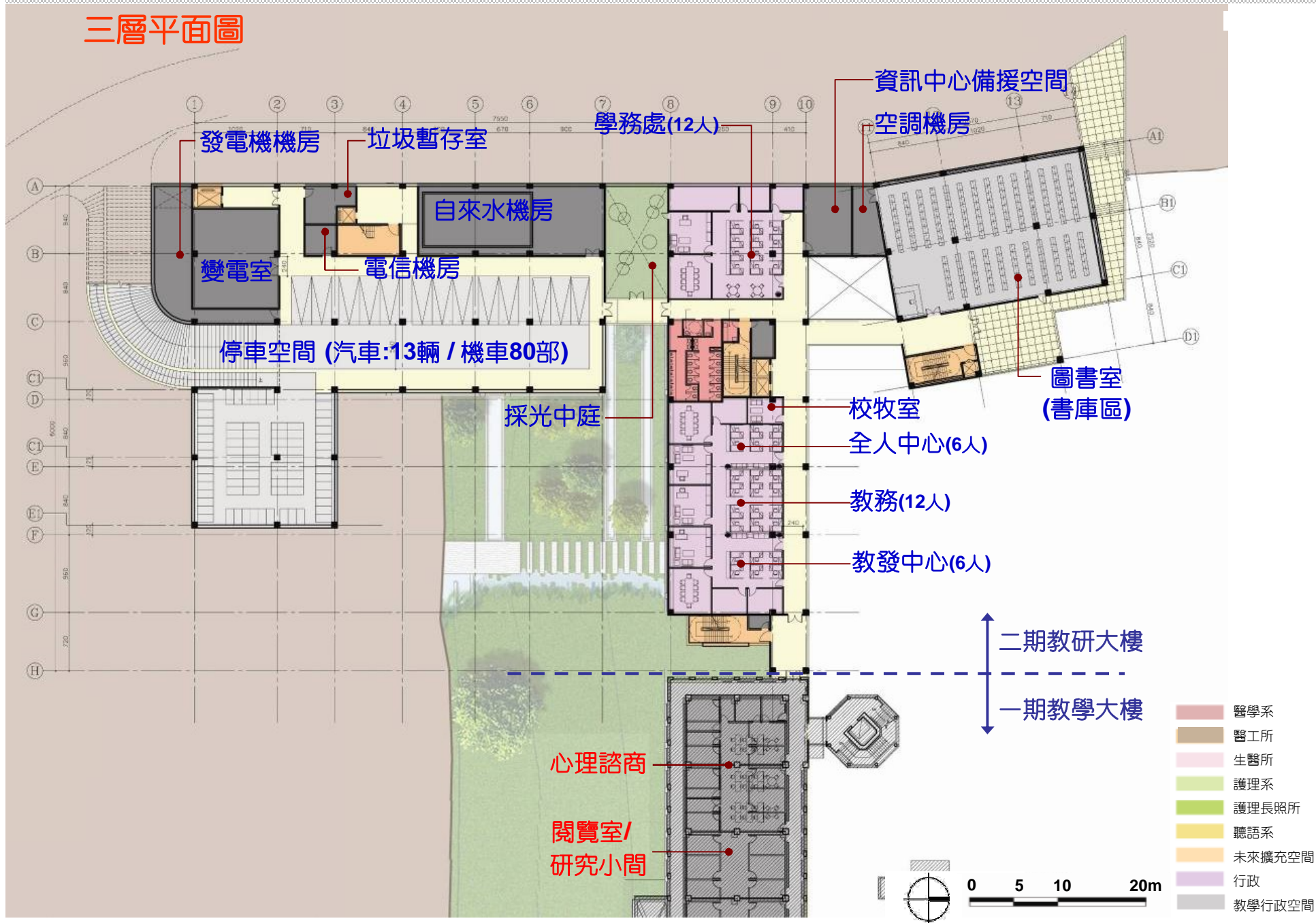


- 醫學系
- 醫工所
- 生醫所
- 護理系
- 護理長照所
- 聽語系
- 未來擴充空間
- 行政
- 教學行政空間



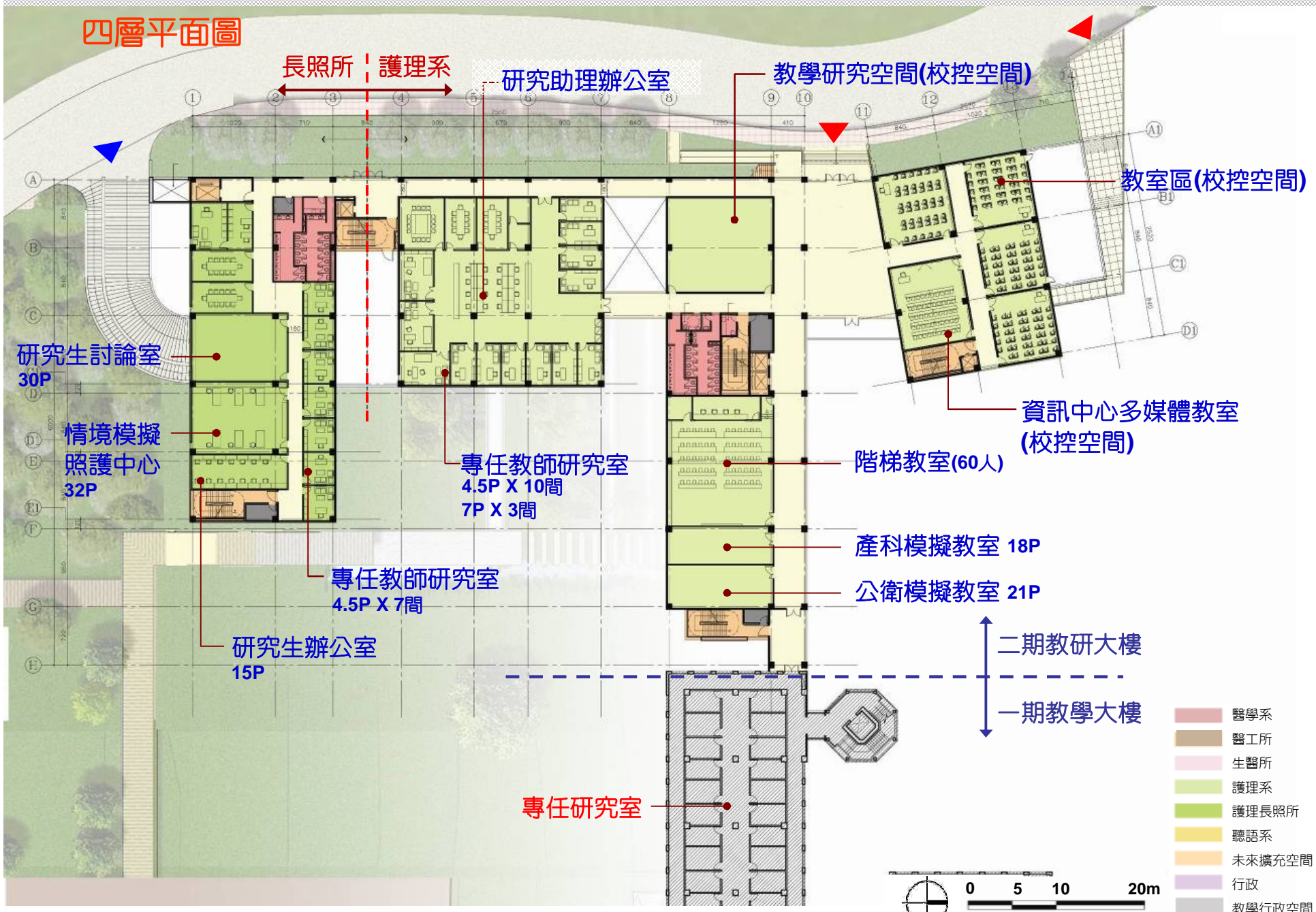
二期教研大樓

三層平面圖



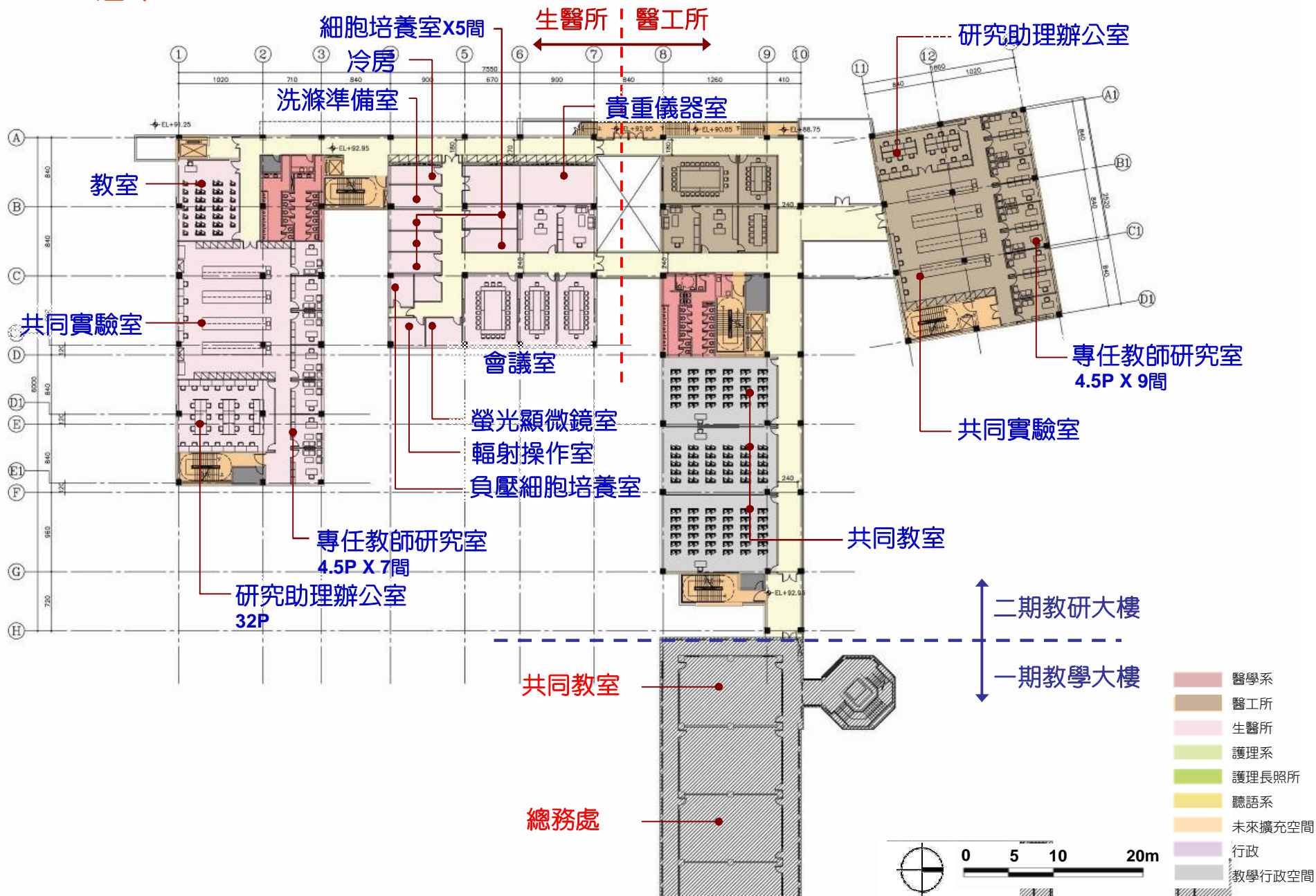
二期教研大樓

四層平面圖



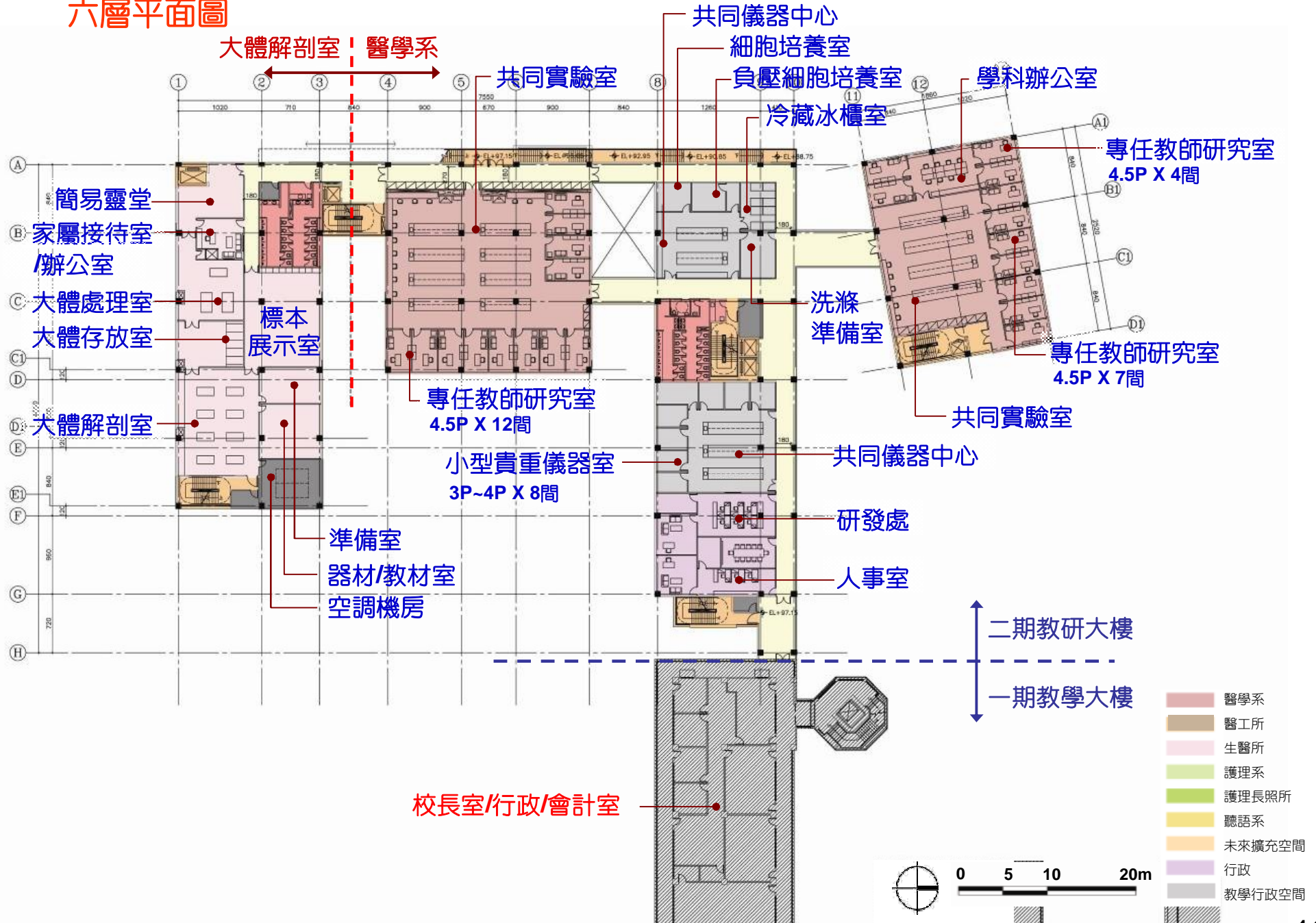
二期教研大樓

五層平面圖



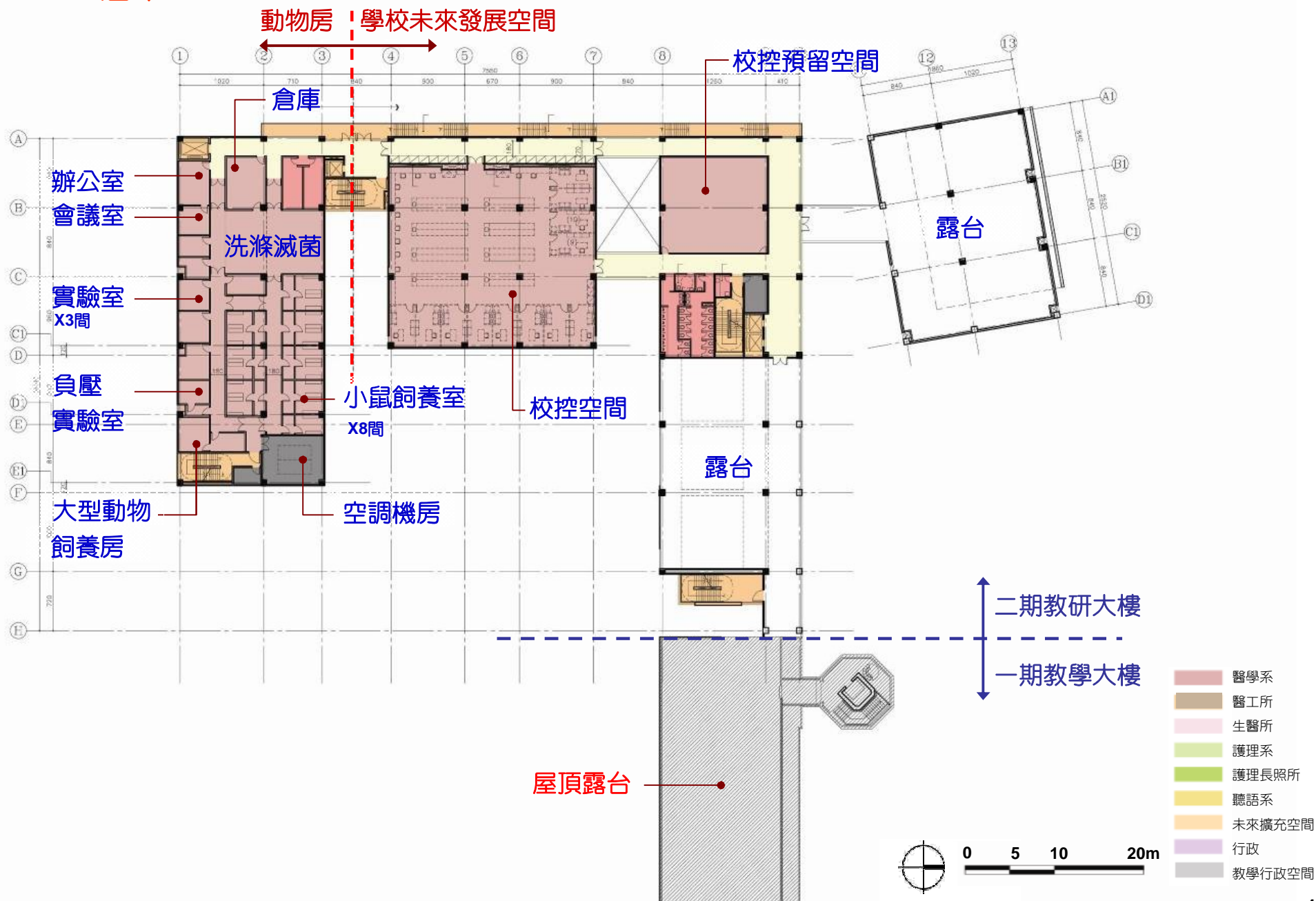
二期教研大樓

六層平面圖



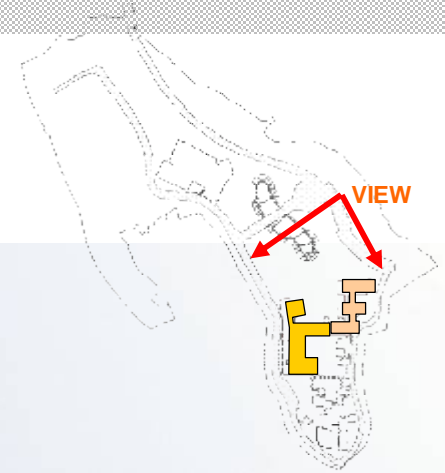
二期教研大樓

七層平面圖



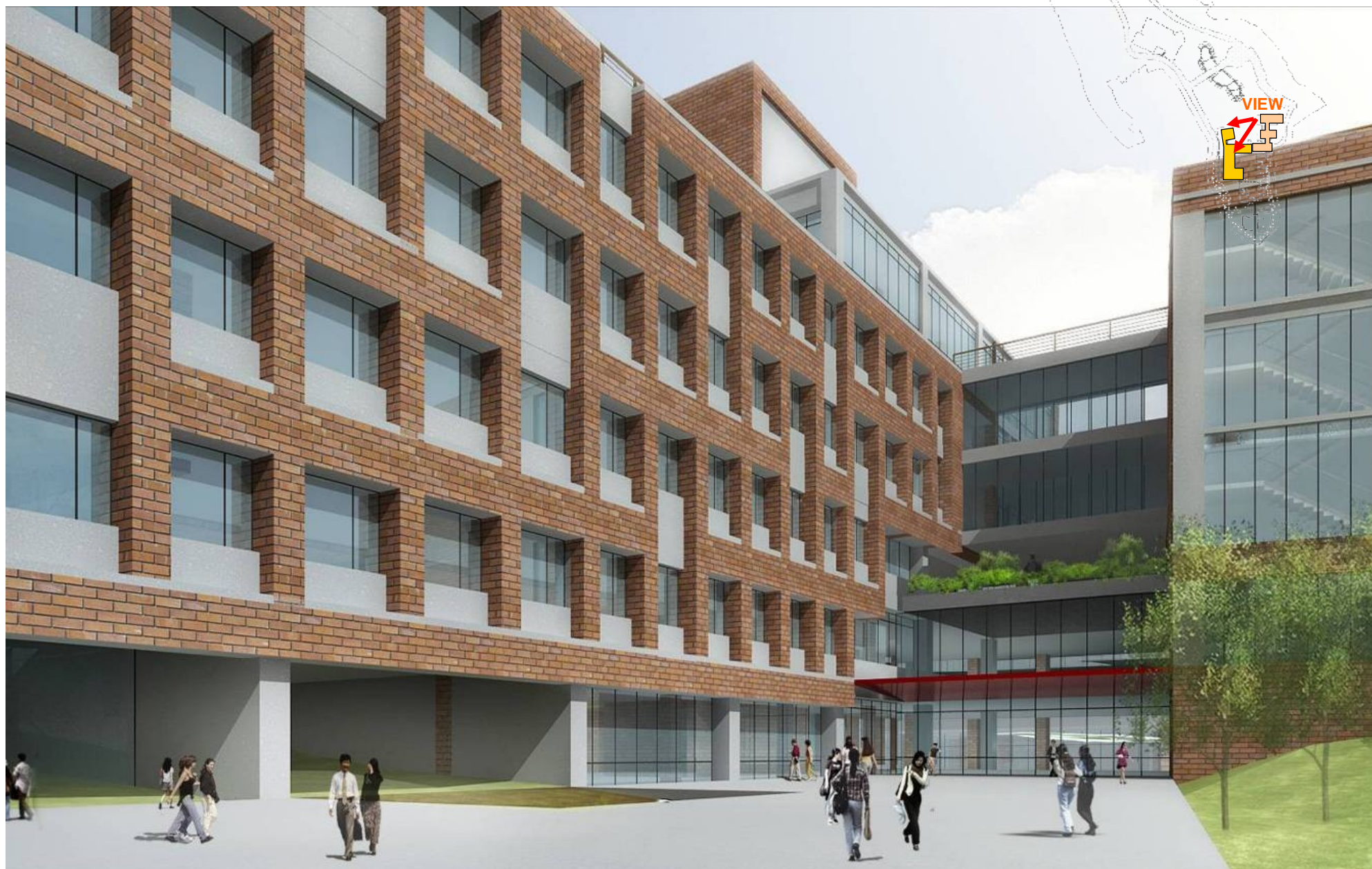
二期教研大樓

透視圖



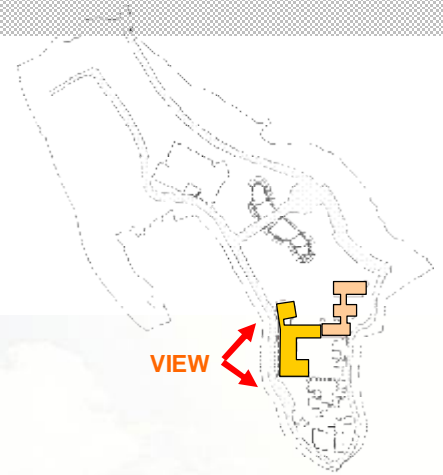
二期教研大樓

透視圖



二期教研大樓

透視圖



二期教研大樓

透視圖



基本規劃設計圖-多功能教學活動中心



多功能教學活動中心

地下一層平面圖



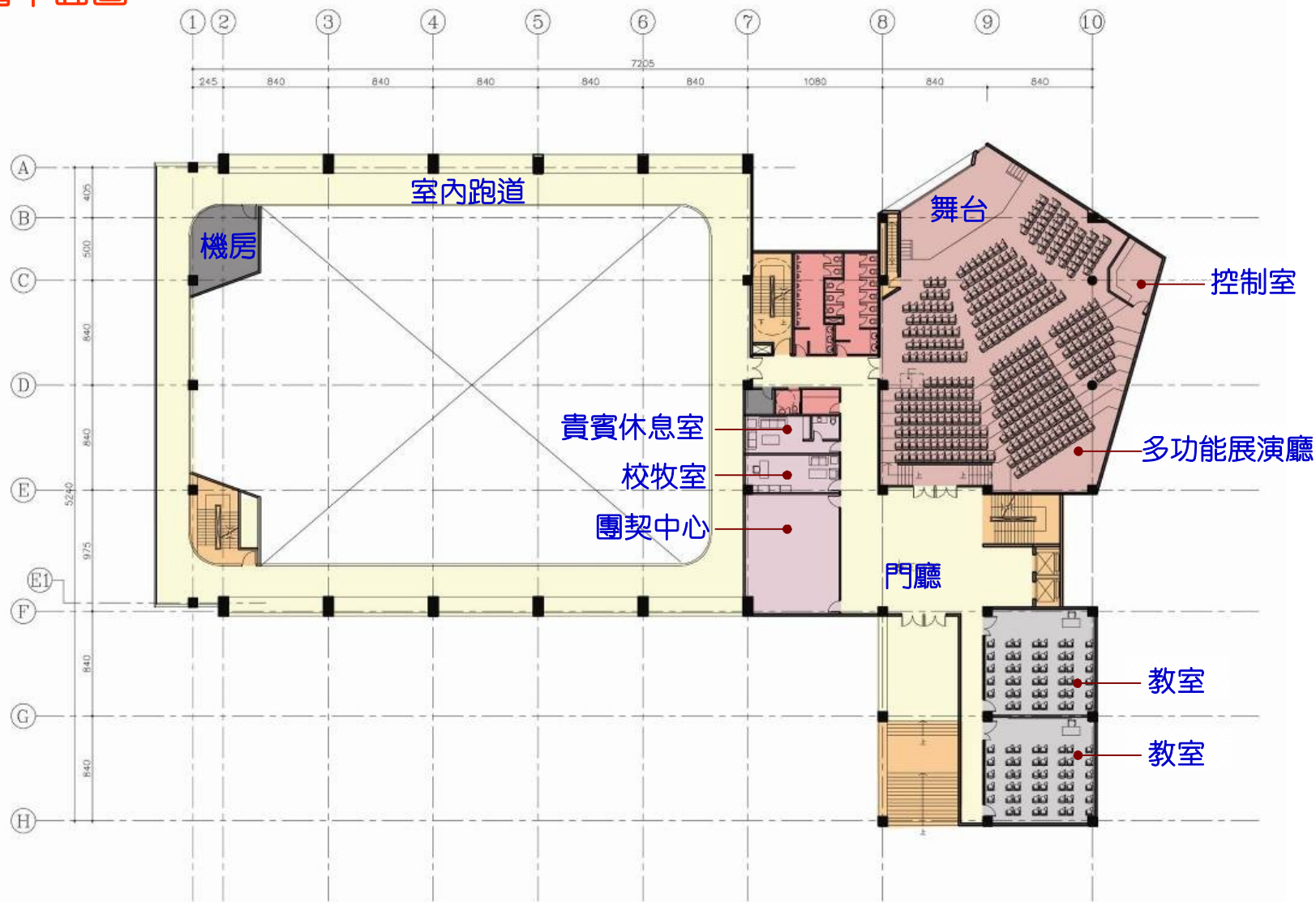
多功能教學活動中心

一層平面圖



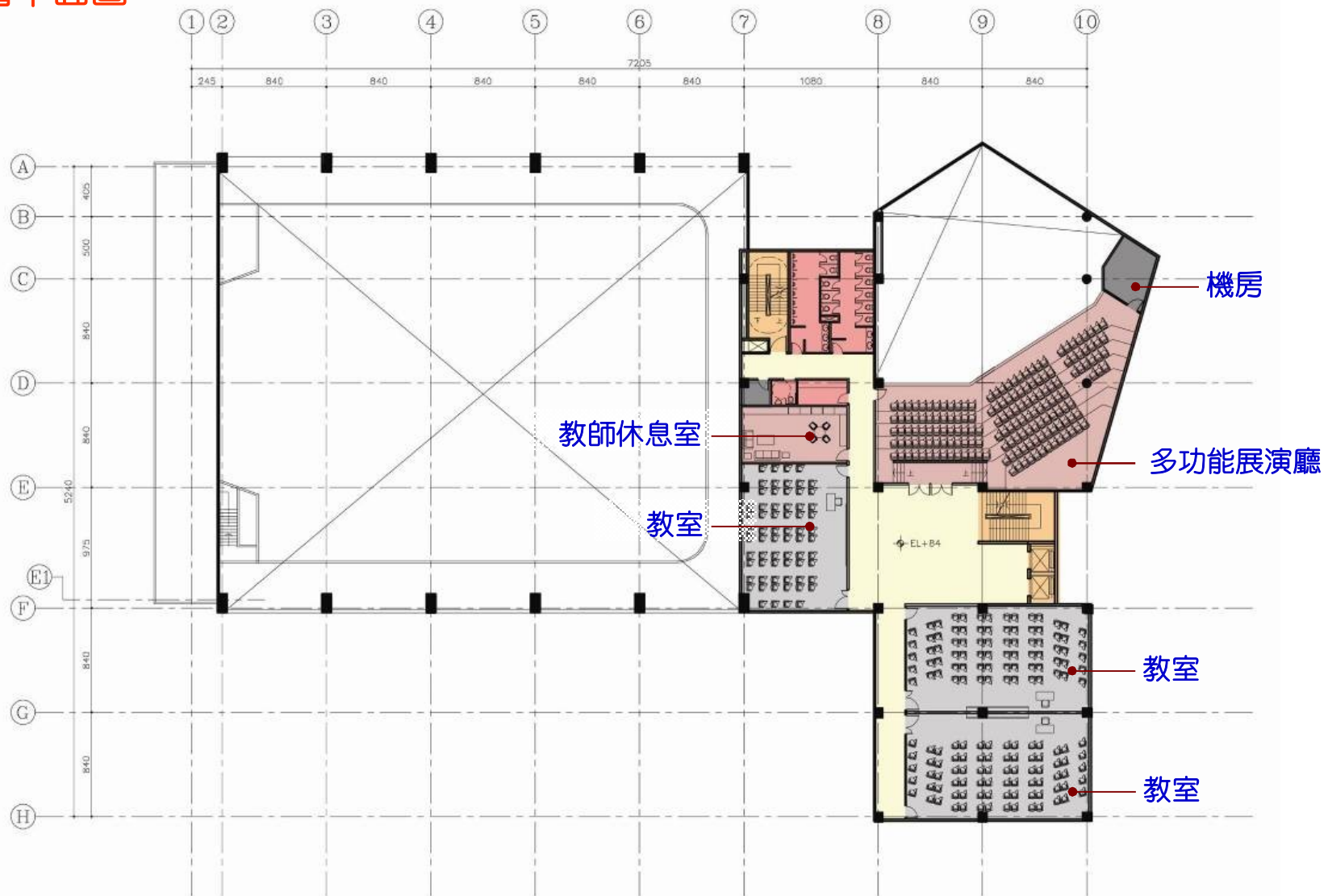
多功能教學活動中心

二層平面圖



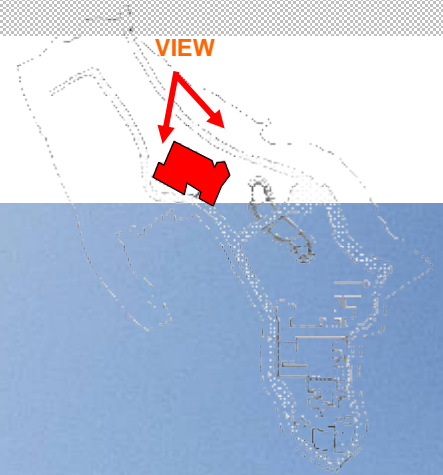
多功能教學活動中心

三層平面圖



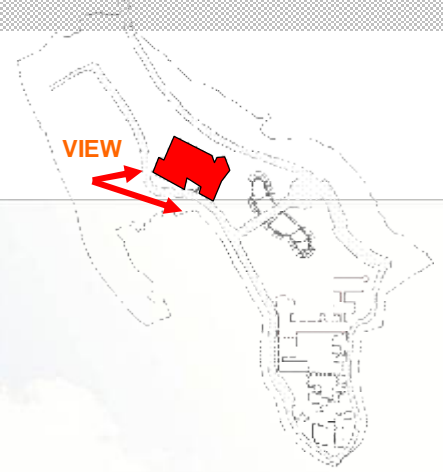
多功能教學活動中心

透視圖



多功能教學活動中心

透視圖



基本規劃設計圖-二期學生宿舍



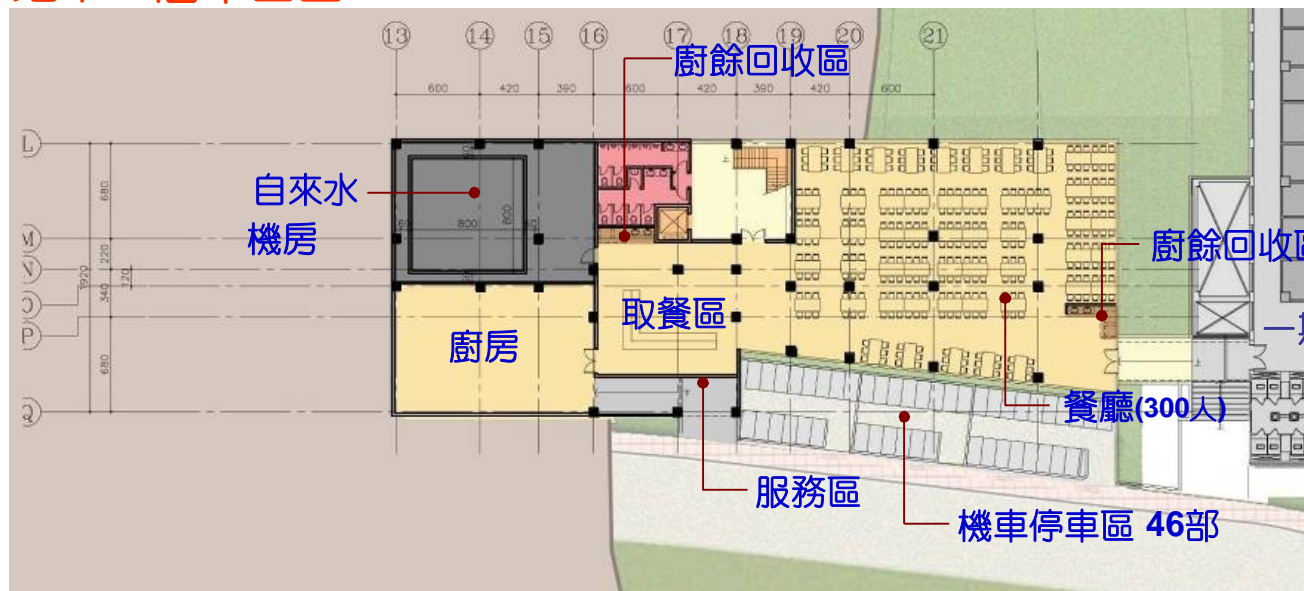
二期學生宿舍

一層平面圖

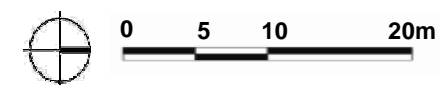


一期教學大樓 4F

地下一層平面圖

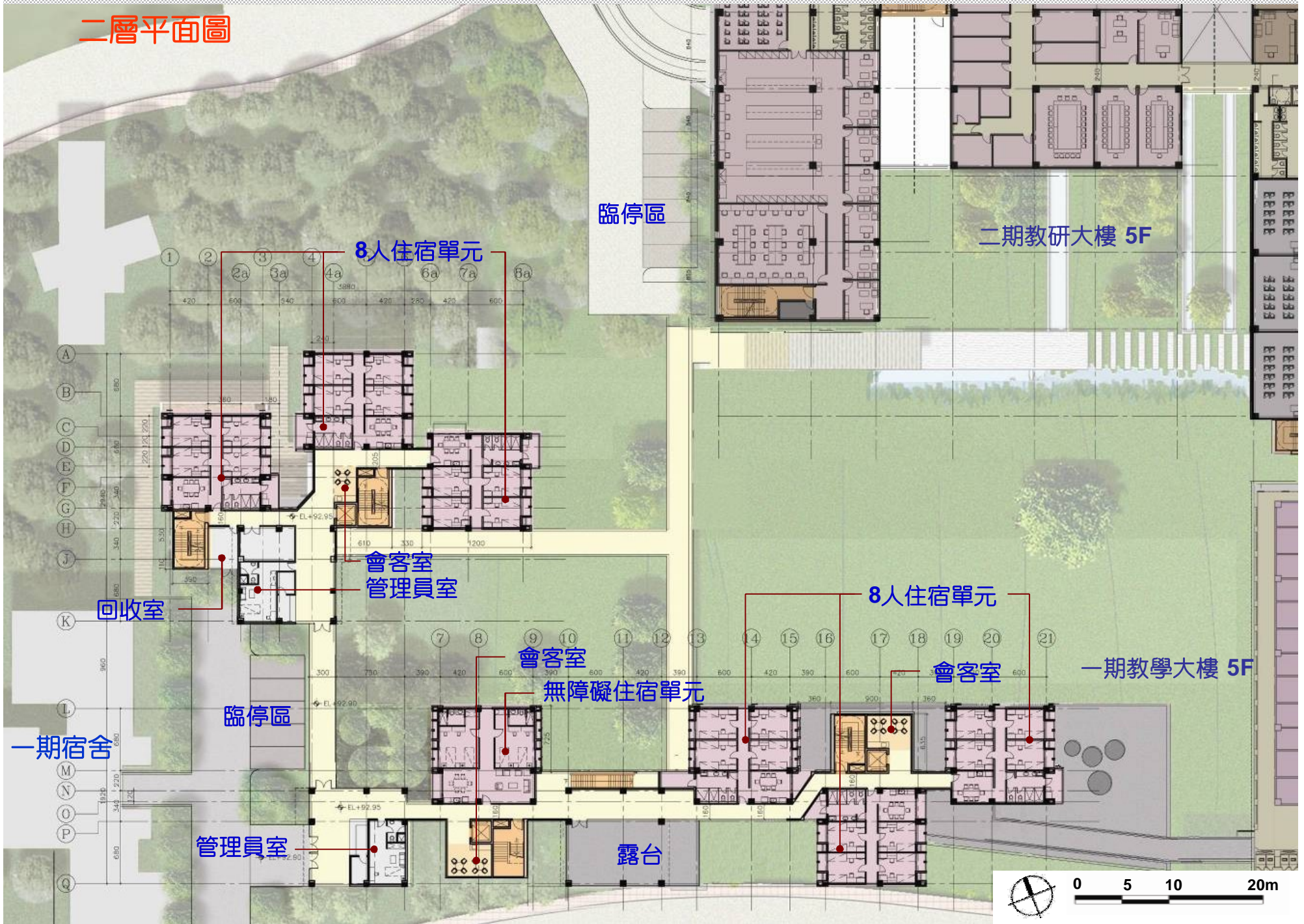


一期教學大樓 3F



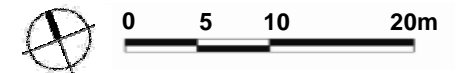
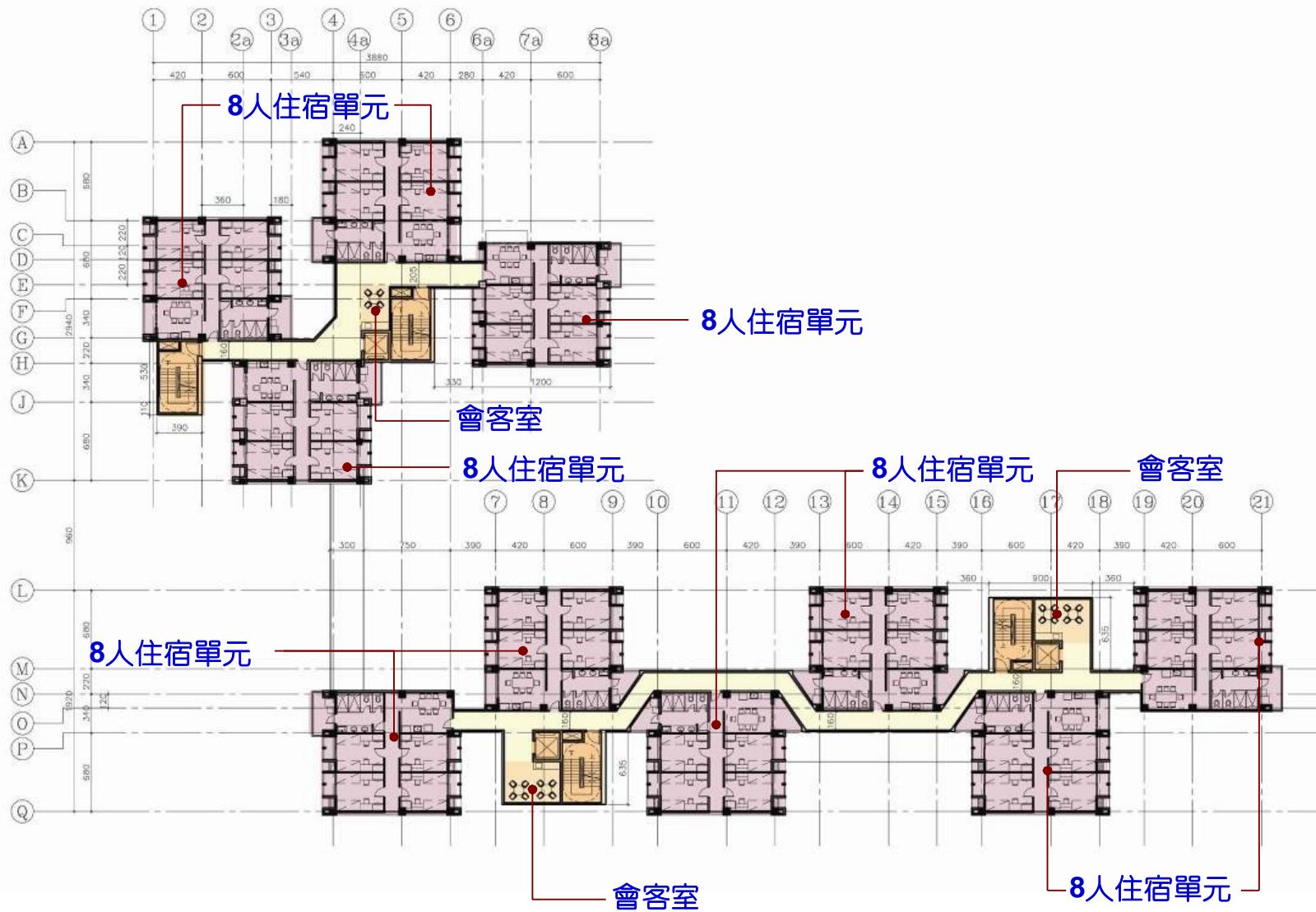
二期學生宿舍

二層平面圖



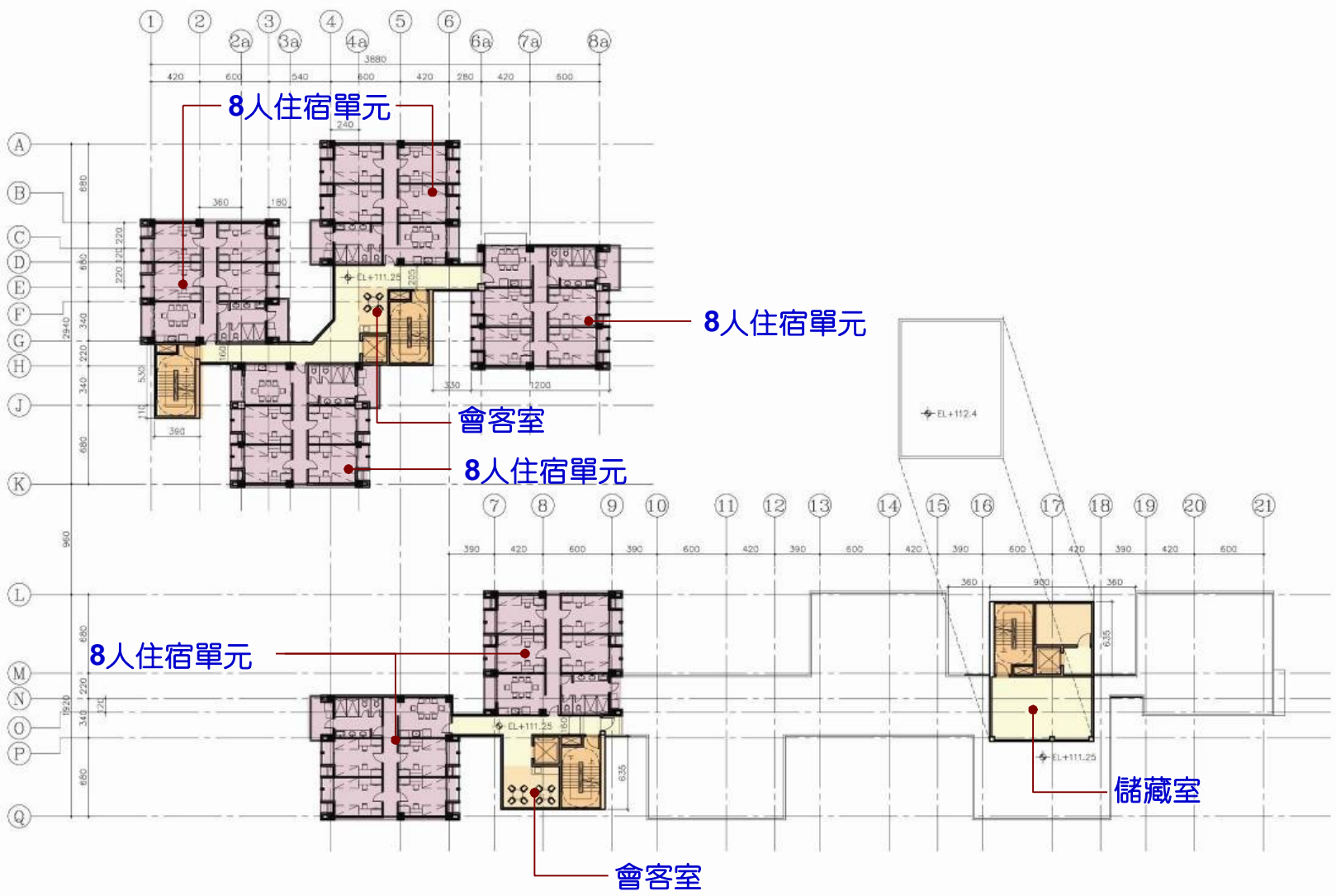
二期學生宿舍

三至七層平面圖



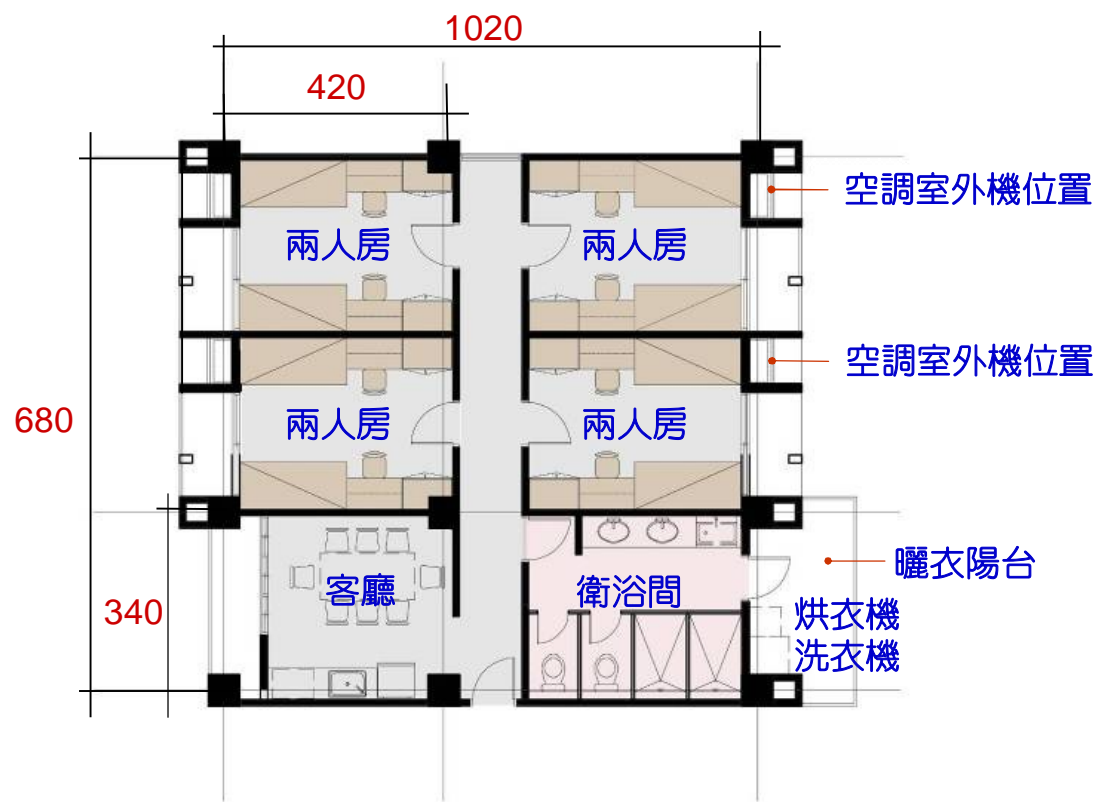
二期學生宿舍

八層平面圖



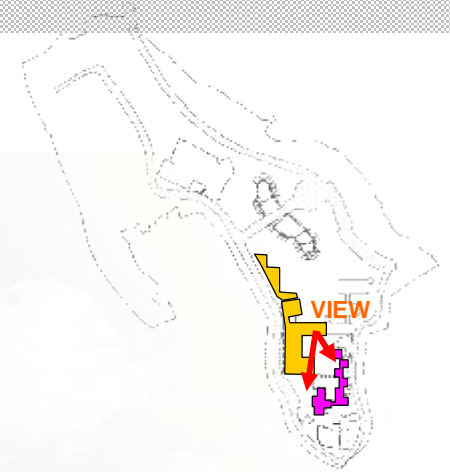
二期學生宿舍

宿舍單元平面圖



二期學生宿舍

透視圖



二期學生宿舍

透視圖



主要室內空間材料表

項次	地坪	踢腳	牆面	平頂	空間
A	石英磚	石英磚	刷水泥漆	刷水泥漆	教室、研究室、宿舍
B	石英磚	石英磚	刷水泥漆	半明架礦纖天花	辦公室、會議室
C	地毯	實木踢腳	壁布或吸音材	暗架矽酸鈣板天花刷漆	國際會議廳、展演廳
D	石英磚	石英磚	貼外牆材料	鋁格柵流明天花	門廳、公共走道
E	橡膠地磚	橡膠踢腳	刷水泥漆	半明架礦纖天花	圖書室
F	橡膠地磚	橡膠踢腳	刷EPOXY漆	刷水泥漆	實驗室
G	實木地板	實木踢腳	刷水泥漆	刷水泥漆	球場、韻律舞蹈教室
H	橡膠地磚	橡膠踢腳	貼吸音材	吸音板	練琴室、音樂社團
I	耐磨EPOXY	刷水泥漆	刷水泥漆	刷水泥漆	停車場
J	止滑石英磚	石英磚	石英磚	明架矽酸鈣板刷漆	廁所、茶水間、更衣室
K	石英磚	石英磚	刷水泥漆	鋁格柵流明天花	餐廳、交誼廳
L	耐磨EPOXY	同牆面	刷水泥漆或貼吸音材	刷水泥漆	機房
M	EPOXY	EPOXY	EPOXY	明架矽酸鈣板刷漆	大體解剖室

二期教研大樓

■ 已編列概算項目：

1. 指標工程
2. 國際會議廳會議椅
3. 實驗台 (暫估設置實驗室面積為 615m²)

■ 下列傢俱設備不含本次概算編列項目：

1. 大體解剖室解剖台、冰櫃、.... 等設備
2. 動物房飼育及清洗、消毒設備
3. 共同教室課桌椅、講桌、白板等設備
4. 辦公室桌椅等活動傢俱
5. 窗簾

多功能教學活動中心

■ 已編列概算項目：

1. 指標工程
2. 展演廳觀眾椅
3. 籃球架

■ 下列傢俱設備不含本次概算編列項目：

1. 健身器材、桌球等設備
2. 教室課桌椅、講桌、白板等設備
3. 辦公室及社團室桌椅等活動傢俱
4. 窗簾

二期學生宿舍

■ 已編列概算項目：

1. 指標工程
2. 寢室固定傢俱(書桌、書櫃、床架、衣櫃)
3. 寢室設備
 - a. 餐桌椅(1桌8椅)63組
 - b. 曬衣架63組
 - c. 窗簾63組

■ 下列傢俱設備不含本次概算編列項目：

1. 餐廳桌椅(300人)
2. 交誼廳、閱覽室桌椅等活動傢俱
3. 寢室洗衣、烘衣等家電設備

附註：教學大樓二期弱電工程主要工程項目如下：

1. 電信及資訊管線(僅預留空管及水線)
2. 安全求救系統
3. CCTV安全監控系統
4. 不含資訊中心之資訊系統建置及網路配線費用.

工程預定進度



- 簽約日 2010/8/17
- 工作計畫書提送 2010/8/21
- 提送基本規劃設計報告書 2010/9/15
- 基本規劃設計報告書修正定案2010/10/18
- 基本規劃設計報告書核定(10份)2010/10/29
- 細部空間規劃定案簡報2011/01/03
- 董事會簡報2011/01/20
- 提送基本設計圖說及建照掛號(轉北觀處審查)2011/01/30
- 提送細部設計圖說 2011/03/31
- 建照取得 2011/4/30
- 發包完成 2011/6/30
- 使照取得 2012/8/31
- 驗收移交 2012/10/31

預定時程需配合相關審查作業時間調整

簡報結束

